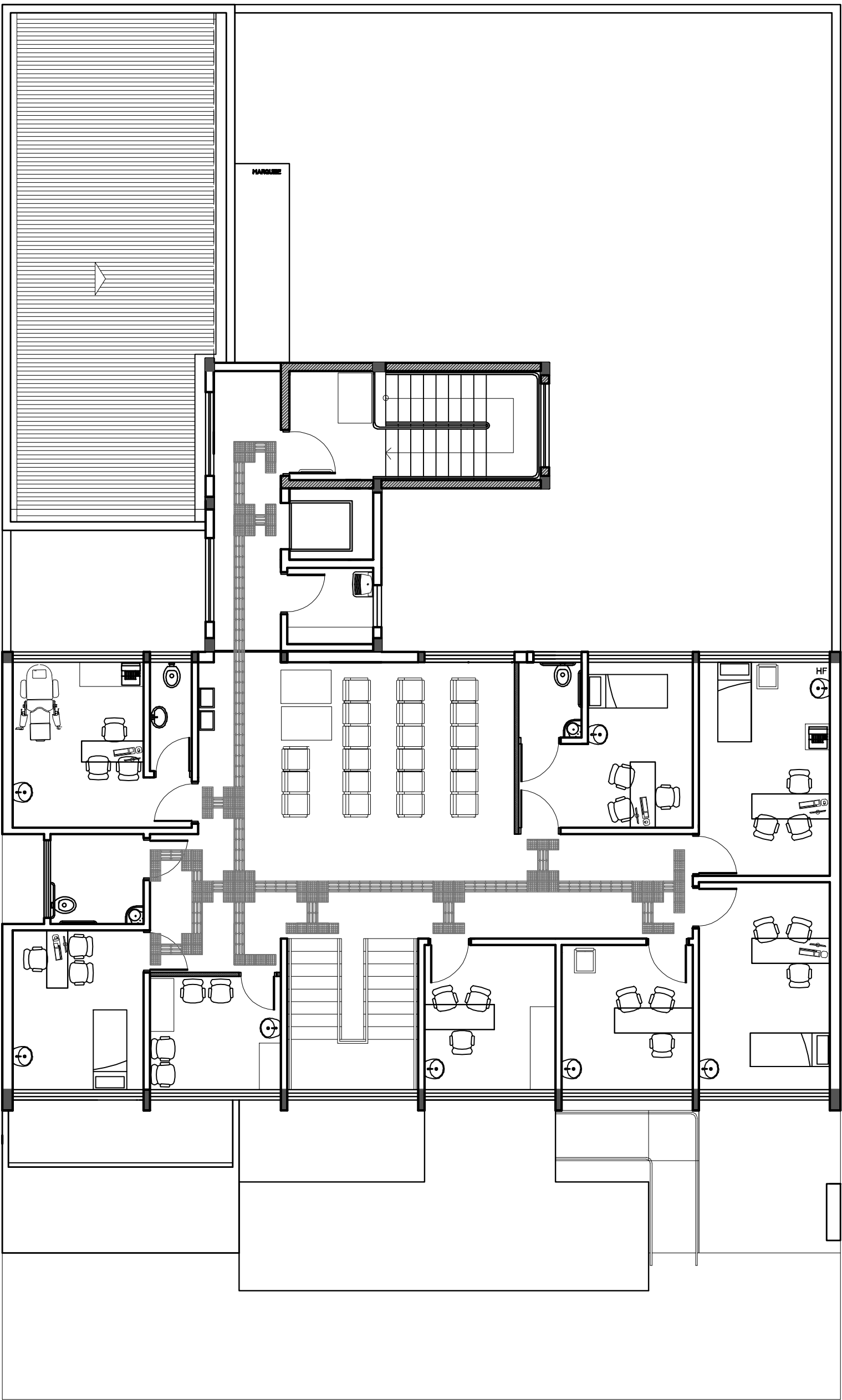


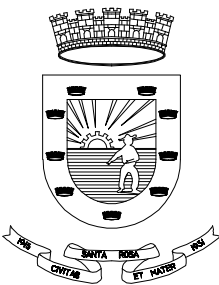
PLANTA BAIXA - PAV. TÉRREO  
PISO TÁTIL  
ESC. 1:100



PLANTA BAIXA - PAV. SUPERIOR  
PISO TÁTIL  
ESC. 1:100

PROJETO DESENVOLVIDO NA SECRETARIA DE PLANEJAMENTO E CAPTAÇÃO DE RECURSOS

CARIMBOS



AVENIDA EXPEDICIONÁRIO WEBER, 2083  
BAIRRO CRUZERO - SANTA ROSA - RS  
FONE/FAX: 55 3511 5100

RUA BUENOS AIRES, Nº 40 - BAIRRO CENTRO SANTA ROSA - RS

PROJETO AMPLIAÇÃO E REFORMA UNIDADE BÁSICA DE SAÚDE CENTRO

ACESSIBILIDADE - PISO TÁTIL

PROPRIETÁRIO:

RESP. TÉCNICO:

RESP. TÉCNICO:

ESCALA:  
INDICADA

PLANTA BAIXA TÉRREO E PAVIMENTO SUPERIOR

ÁREA:  
633,81 m²

WWW.SANTAROSA.RS.GOV.BR

DATA ABRIL 2016

INSERIR COLORETE E/OU OUTROS DETALHES DE ACORDO COM O PROJETO DE ARQUITETURA

DIREITOS AUTORAIS RESERVADOS - LEI Nº 9610/96